



芝生応援団グラス・ルーター



21世紀 校庭緑化研究会
校庭芝生化セミナー

機能する芝生管理組織作り
問題点と解決法

芝生応援団グラス・ルーター
長倉 亮一

芝生の持つ効能 先進国における評価

環境への効能

- 1 土壌侵食制御
- 2 防塵効果
- 3 気温調節効果
- 4 騒音改善効果
- 5 まぶしさの軽減
- 6 貯水効果 雨水の排水施設負担軽減
- 7 地下水への供給
- 8 有機化学物質の定着
- 9 大気汚染の制御
- 10 二酸化炭素の変換機能
- 11 火災被害の抑制
- 12 害虫や蛇、ネズミの減少

芝生の持つ効能

レクリエーションへの効能

- 1 健康の増進
- 2 クッション効果による衝撃の軽減
- 3 屋外のスポーツとレジャーに低いコストで場を提供する
- 4 芝生の手入れが軽い運動となる kcal /時

芝刈り	458	草引き	295
レーキ	222	整地	516
テニス	446	バレーボール	204
エアロビクス	421	ウォーキング(3 mph)	228

芝生の持つ効能

地域社会への効能

- 1 花や樹木を引き立てる
- 2 植物の持つ美しさの理解を強める
- 3 精神衛生を改善する
- 4 地域社会の調和を改善する
- 5 仕事の生産性を改善する
- 6 治療の効果
- 7 不動産価値を増やす
- 8 生活の質的向上心を育む

芝生管理の取り組み形態

施設管理型 校長先生や一部の教職員の活動

委託管理型 業者が仕事として行う

勤労奉仕型 P T Aの奉仕活動

ボランティア型 P T A・地域の活動

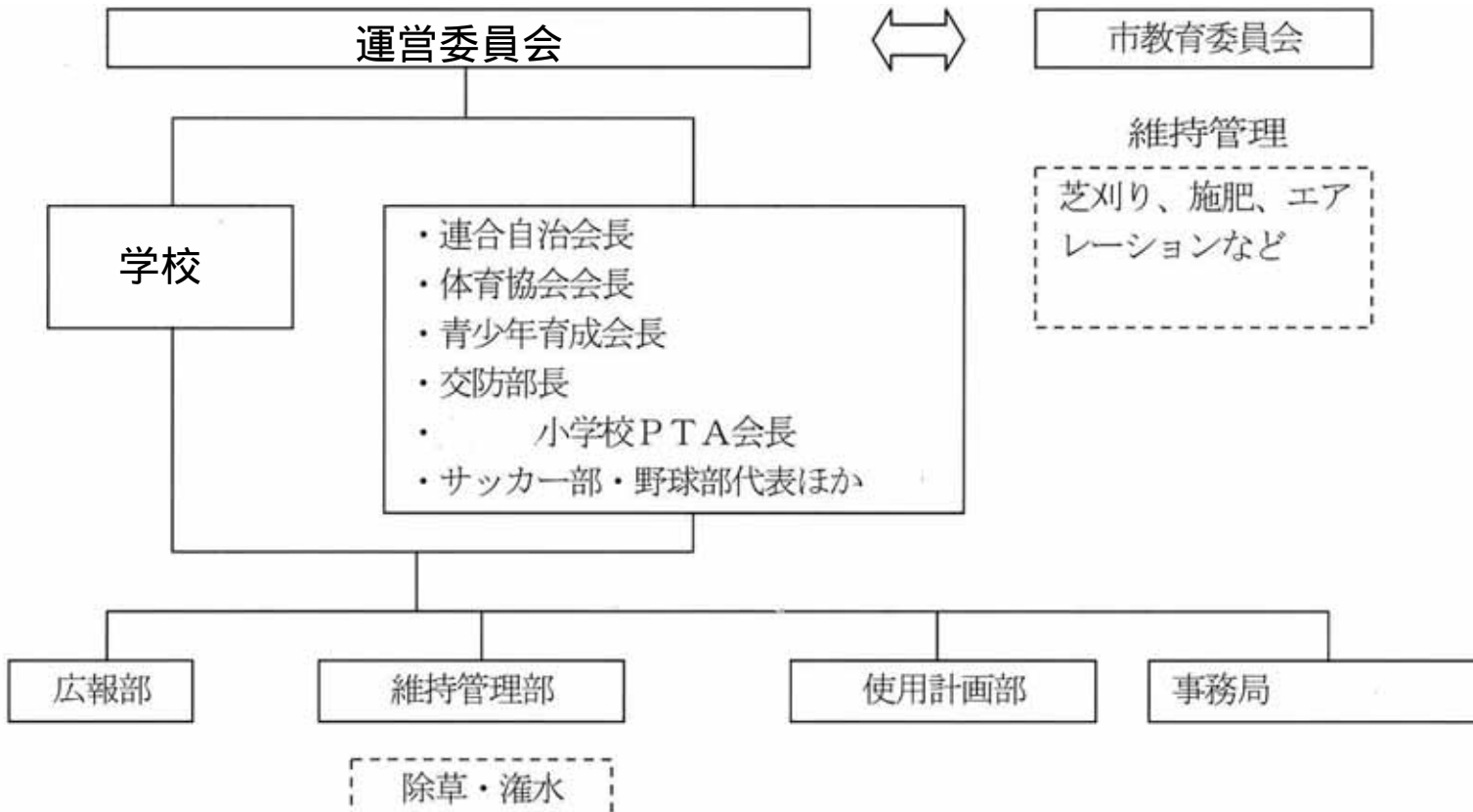
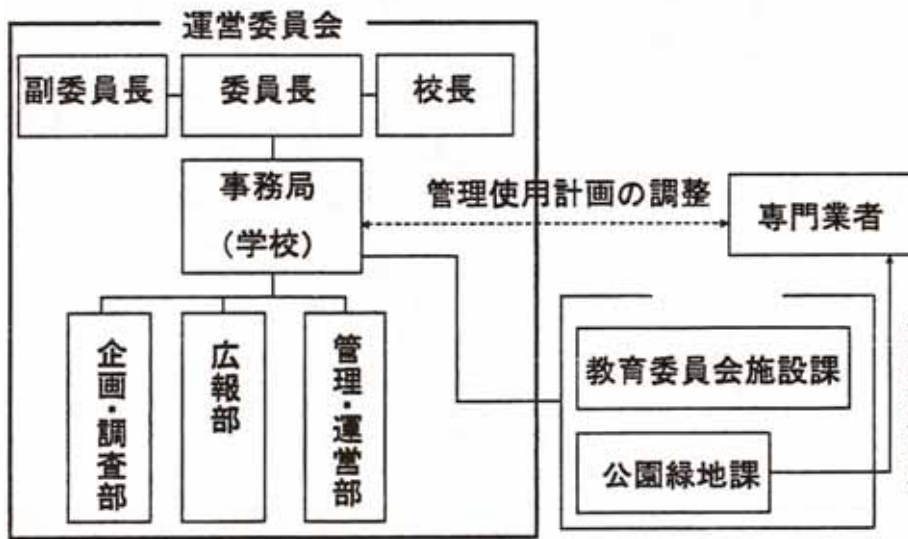
環境・自然学習型 児童・生徒の学習活動

園芸趣味型 地域住民の趣味の活動

ホームタウン型 開放利用団体の活動

管理組織図

紙の上だけでは伝わらないこと



芝の種類と管理組織

省管理型芝の選択は正しいか？

- ・ 省管理型では芝生管理組織が機能しない
- ・ 生育速度の遅い芝では損傷からの回復が望めな

い

ウインターオーバーシードは必要？

- ・ 芝生管理組織が年間を通して活動できる
- ・ 冬季の踏圧からベースの芝を守る
- ・ もちろん、見た目も美しい

校庭を芝生にしよう！

説明会の準備

説明対象

教職員・PTA・地域・児童生徒・開放利用団体

- ・管理は誰の負担になるの？
- ・どんな芝生になるの？
- ・養生期間はどうなるの？
- ・雑草は大変でしょう。農薬は使うの？
- ・開放利用の制限は？
- ・体育や遊びへの影響は？

解決法は 情熱です

- 校庭を使わせてもらっています
- 現場は趣味の芝生メンテナンス
- 行政が広報でサポーター募集
- 専門家のアドバイスは絶対に必要
- 子供たちや学生、若者の参加を呼びかけよう
- 他の芝生化校との交流・情報交換
- 汗はかくから資機材は用意して

支援体制作り

- ボランティア・リーダー講習会の開催
 - 行政が募集
 - 専門家団体が講師派遣
 - 居住区域芝生化校を担当
- 情報センター機能の確立
 - 専門家団体、支援団体の情報提供
 - 校庭芝生119番の設置
- 芝生専門業者による広域巡回管理
- 継続的管理に必要な資金作り



OBの指導で芝の種まき



落ち葉拾いに立ち寄ったOB



大学生の種まき準備



朝礼台の下は芝が青々



低学年児童の部分目土



低学年児童の種まき



全面目土に参加した親子



200人が参加した草引き



乗用モアの講習



児童によるエアレーション



スポーツ利用者による補修作業



サッチ取りにも児童が参加



参観日に研究発表



外国人クラブの芝生見学



芝生管理の勉強会



夜の校庭でイベント



You'll Never Walk Alone