

---

# 校庭緑化に関わる芝草の基礎知識

21世紀校庭緑化研究会

# 芝草って何？

---

- 地上を被覆する、多年生のイネ科植物の総称
- 元々は牧草種
- 草高が低く、刈り込みに耐える個体を選抜して、芝として用いるようになった。



日本芝の放牧地

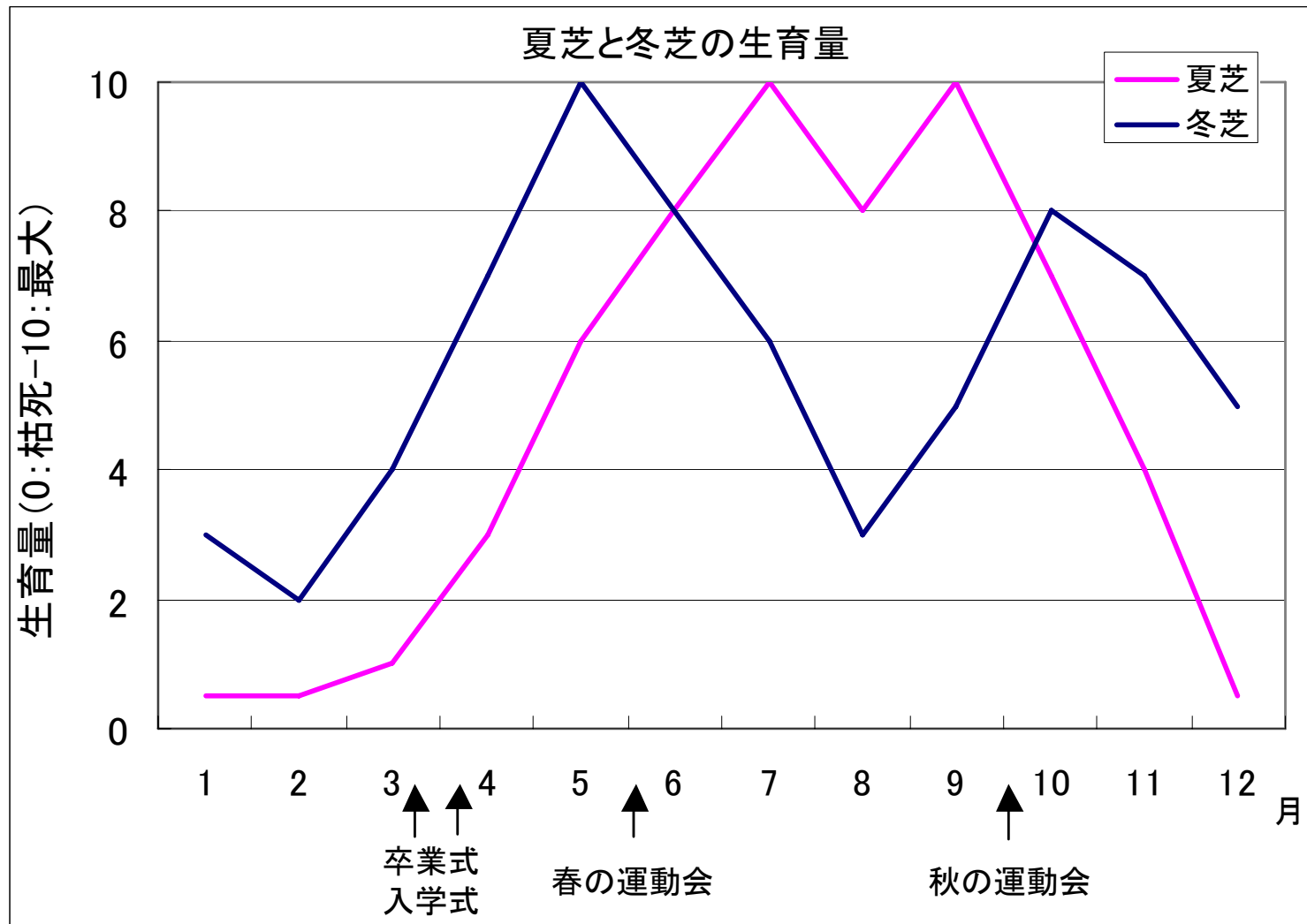


トールフェスクの原苗

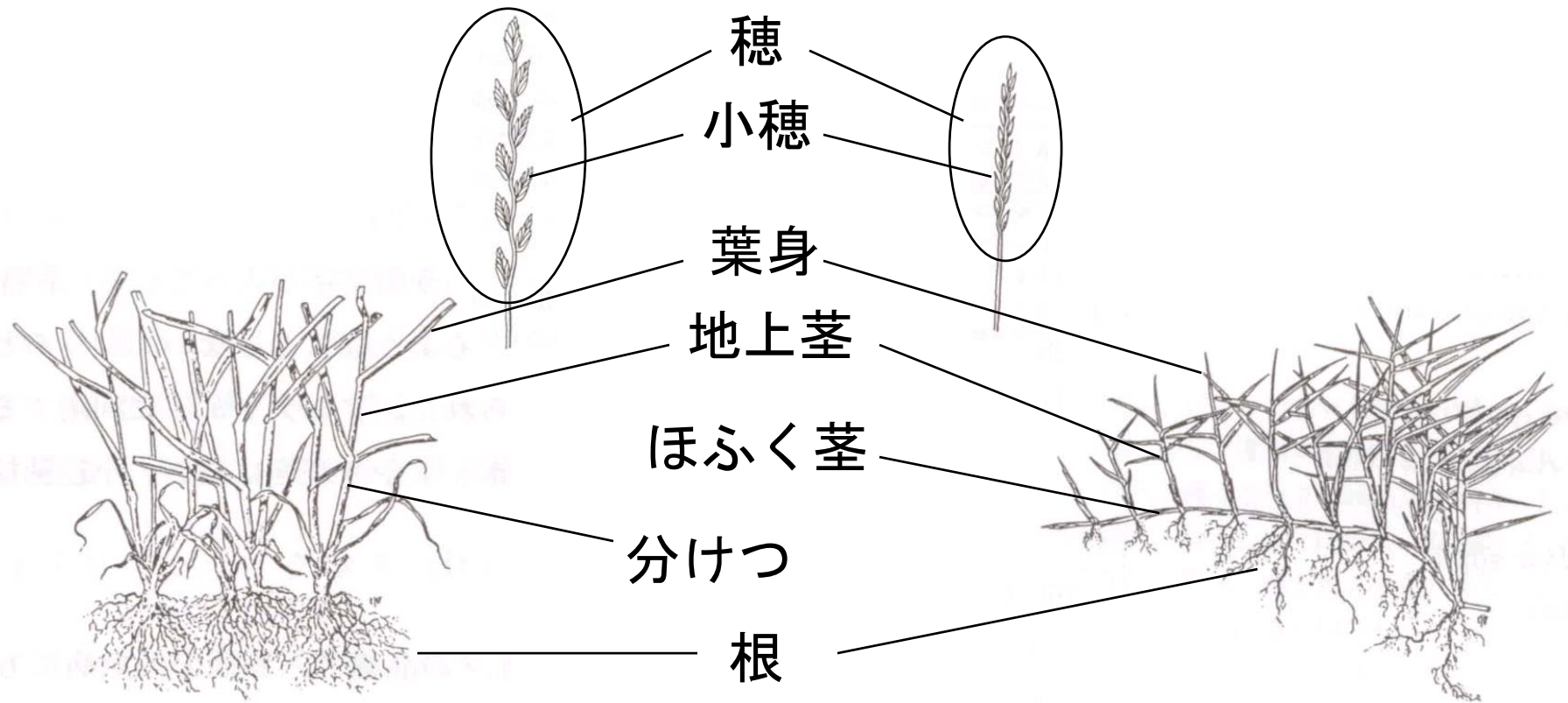
# 冬芝、夏芝とは？

	寒地型芝草（冬芝）	暖地型芝草（夏芝）
特徴	冬期に緑葉を維持できるが、夏期の高温で枯れることがある	夏期に生育が旺盛になるが、冬期に地上部が休眠してしまう。
生育適温	15～25℃	25～35℃
光合成経路	C <sub>3</sub> 型	C <sub>4</sub> 型
主な草種	トールフェスク、ライグラス、ケンタッキーブルーグラス	ノシバ、コウライシバ、バミューダグラス、センチピードグラス

# 冬芝と夏芝の生育パターン



# 芝草の生育型と形態



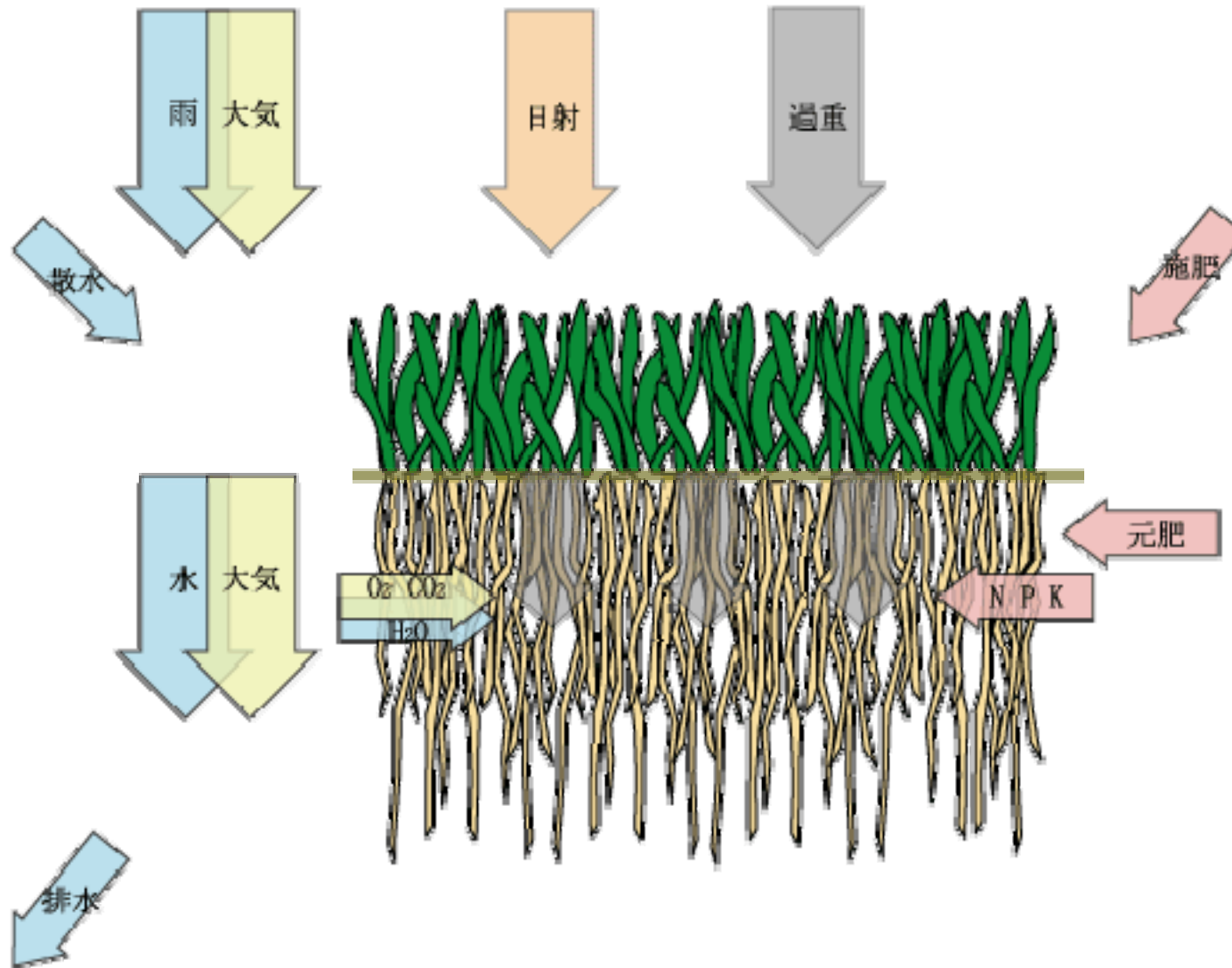
## 株型

トールフェスク  
ライグラスなど

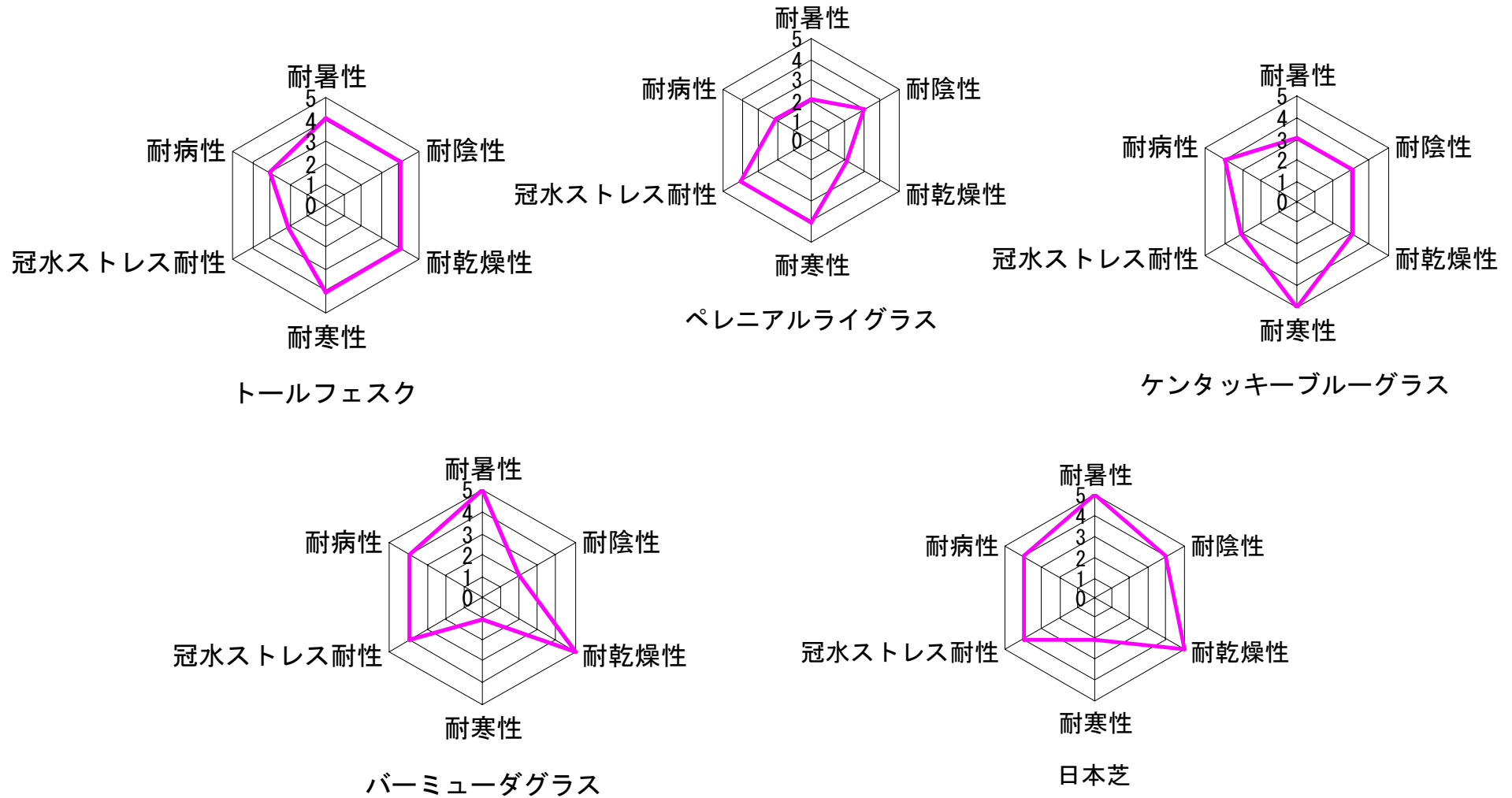
## ほふく型

日本芝  
バミューダグラスなど

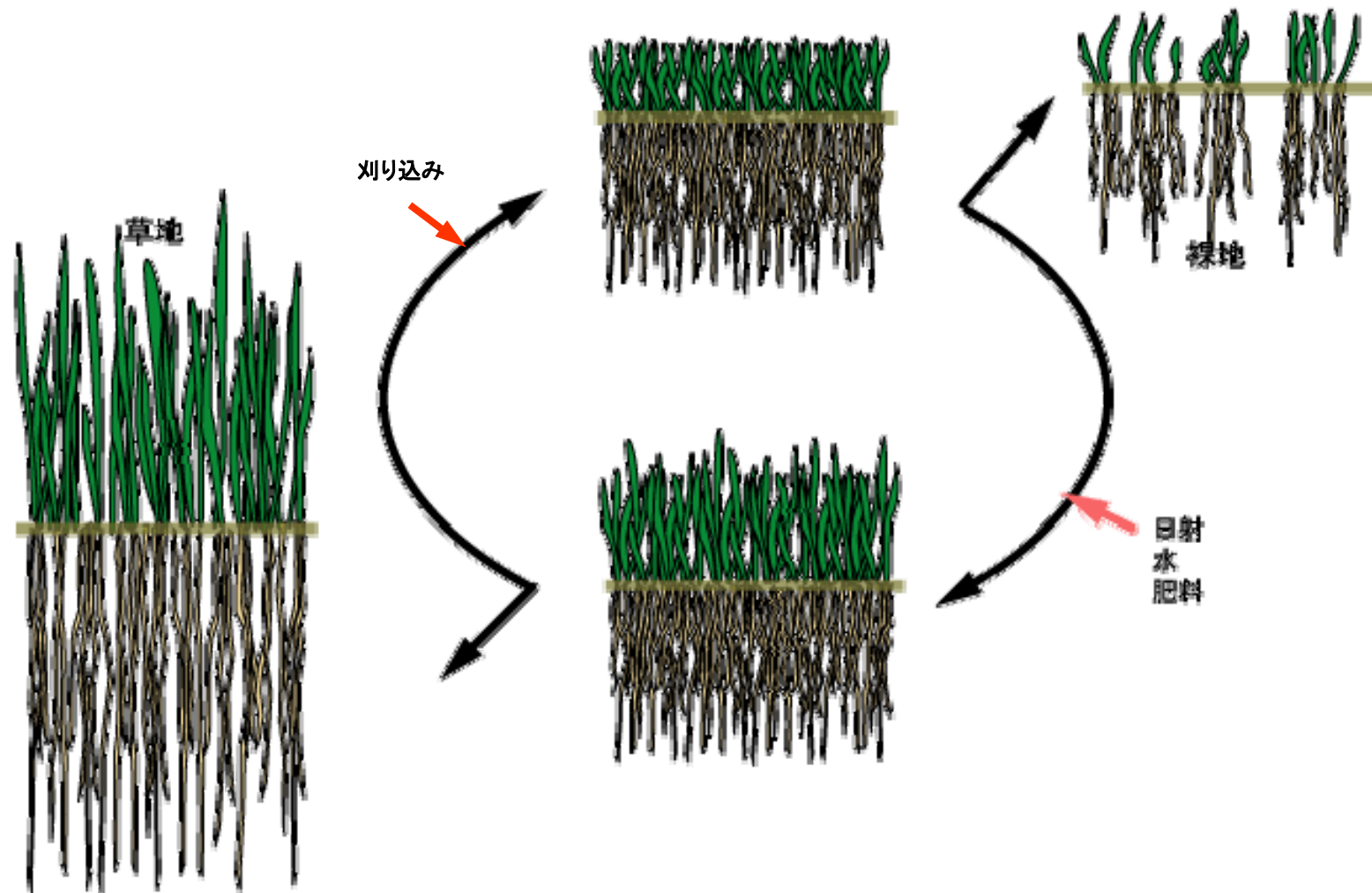
# 芝草の生育に影響を及ぼす要因



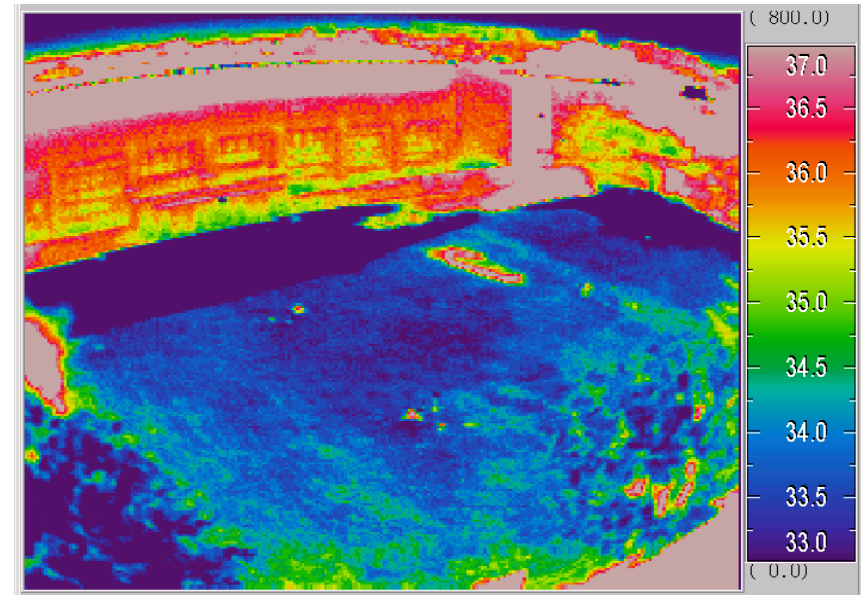
# 芝草品種による栽培特性の違い



# 芝草の管理とは？



# 校庭緑化の暑熱軽減効果－実測結果



表面の温度(夏の晴れた昼間)